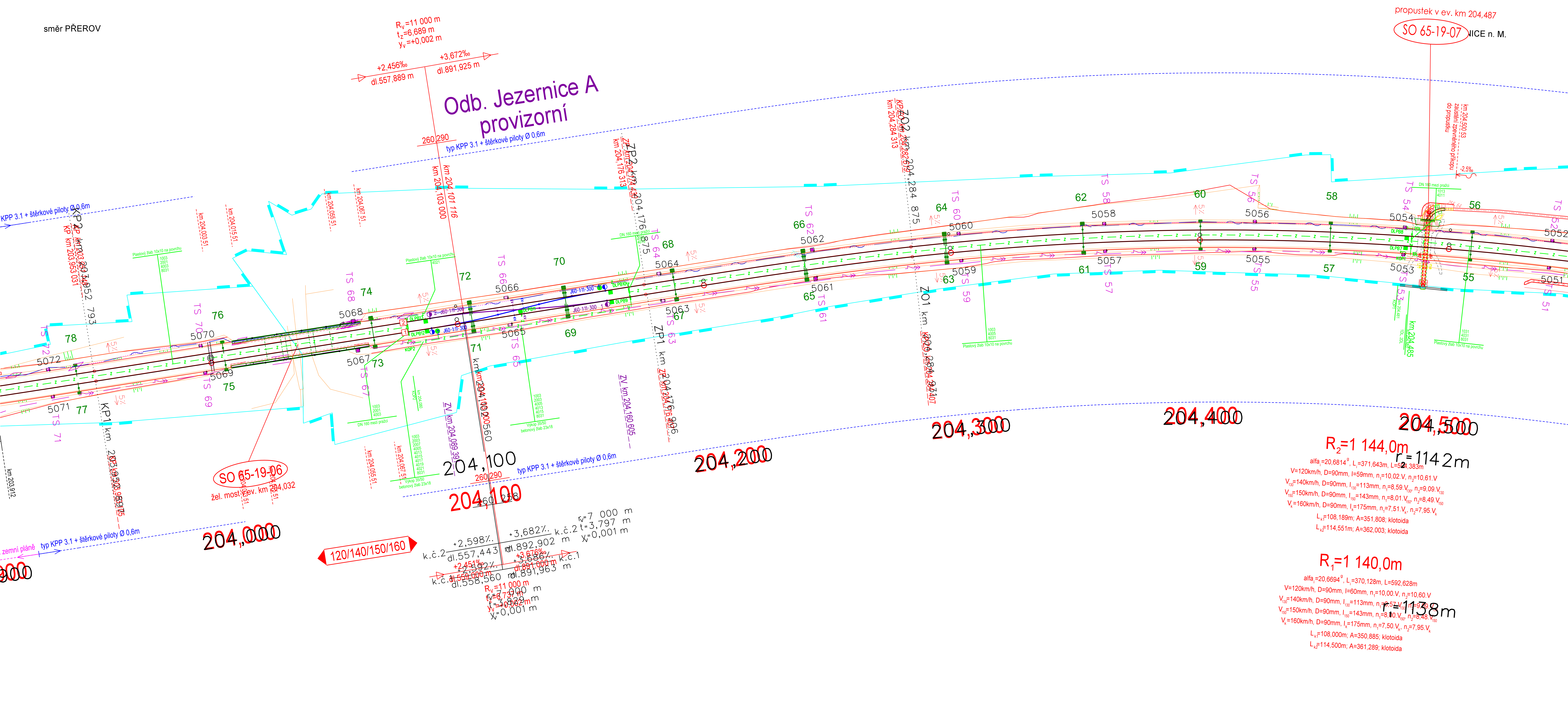


směr PŘEROV



Poznámky:

Význam ostatních inženýrských sítí viz. legenda v koordinační situaci stavby.

Stávající sítě jsou zakresleny informativně. Před zahájením zemních prací je nutné jejich vytýčení svými správci v terénu.



			ČÍSLO SOUPRAVY:
		PO PŘIPOMÍNKOVÉM ŘÍZENÍ	
REVIZE Č.	DATUM	ZMĚNA	

MCO MORAVIA CONSULT Olomouc a.s.
LEGIONÁŘSKÁ 1085/8, 779 00 Olomouc
tel.: +420 585 570 444
IDS: kje9md
e-mail: moravia@moravia.cz
http://www.moravia.cz

OBJEDNATEL	Správa železnic, státní organizace Stavěbní správa východ, Nerudova 1, 722 58 Olomouc		
ZHOTOVITEL	Signal projekt s.r.o., Vídeňská 55, 639 00 Brno Pracoviště Olomouc, Šladkovského 2, 772 00 Olomouc	tel.: 585 153 034 www.signalprojekt.cz	
HLAVNÍ INŽENÝR PROJEKTU	ING. LADISLAV DORAZIL <i>LD</i>	VEDOUŠÍ TÝMU	ING. PAVEL KUČERA
ODPOVĚDNÝ PROJ. OBJ. PS	NAVRHLI, VYPRACOVALI	KONTROLOVAL	
Radin Křenek <i>RK</i>	Radin Křenek <i>RK</i>	Ing. Miroslav Švortlík	<i>Švortlík</i>
KRAJ: OLOMOUCKÝ	POVEŘENÝ ODP. LIPNÍK n.B., HRANICE		OBC: JEZERŇANY
"Lipník n.B. - Drahotuše, BC" PS 65-28-01 Odbočka Jezeruše, SZZ část B, provizorní zab. zařízení Polohový výkres km 204,000 - 204,500		ŽAK. ČÍSLO MDL	18 - 047 - 235-XX
		ÚČEL	DSP
		DATUM	06/2020
		FORMÁT	16 x A4
		MĚŘÍTKO	1:500
		ČÁST	POŘ.Č.
		D.1.1.1	0104